



PRÉFECTURE DE LA RÉGION LANGUEDOCROUSSILLON

**FORMULAIRE D'ÉVALUATION SIMPLIFIÉE  
DES INCIDENCES D'UN PROJET SUR LES SITES NATURA2000  
A L'ATTENTION DES MAÎTRES D'OUVRAGE**



*Ce formulaire permet de répondre à la question suivante : le projet est-il susceptible d'avoir une incidence sur un site Natura 2000 et quelle est l'importance de cette incidence ?*

*Il fait office d'évaluation des incidences Natura 2000 lorsqu'il permet de conclure, sans réaliser une étude approfondie, à l'absence d'incidence significative sur les habitats et les espèces d'intérêt communautaire des sites Natura 2000.*

**Attention :** *en cas de doute sur l'importance des incidences du projet, une évaluation des incidences plus poussée doit être conduite.*

*Le formulaire est à remplir par le **porteur du projet**, en fonction des informations dont il dispose. Il est possible de mettre des points d'interrogation lorsque le renseignement demandé n'est pas connu.*

*Ce document permet au **service administratif instruisant le projet** de fournir l'autorisation requise si le dossier est complet ou, dans le cas contraire, de demander de plus amples précisions sur certains points particuliers.*

*Il concerne tout type de projet : travaux, aménagements, manifestation, intervention en milieu naturel.*

**Intitulé du projet : Construction d'une déchetterie intercommunale sur la commune d'Agde (34)**

**Coordonnées du porteur de projet :**

Maître d'ouvrage : Syndicat Intercommunal de Collecte et de Traitement des Ordures Ménagères (SICTOM) Pézenas-Agde

Nom et prénom de la personne référente : FREY Sébastien

Commune et département : Pézenas-Agde – Hérault (34)

Adresse : 27 Avenue de Pézenas

Téléphone : 04 67 98 45 83

Fax :

Email : [contact@sictom-pezenas-agde.fr](mailto:contact@sictom-pezenas-agde.fr)

### 3. la zone d'influence plus large

Pour définir la zone sur laquelle le projet peut avoir une influence plus large, préciser s'il y a :

- rejets en milieu aquatique
- pollutions
- poussières
- bruits
- éclairages nocturnes
- déchets
- piétinements
- autres :

Commentaires :

La zone d'influence du projet est estimée à 100 mètres maximum en périphérie de la zone d'implantation.

Certains impacts potentiels se limiteront à l'emprise immédiate des travaux : Pollution accidentelle, effet de piétinement et de tassement du sol en phase travaux.

D'autres seront susceptibles de se propager plus facilement : bruits, poussières (en phase travaux), envoi de déchets.

Des mesures seront mises en place pour limiter cette zone d'influence autant que possible (arrosage des poussières en phase chantier, orientation des ruissellements vers un bassin de rétention imperméabilisé, etc.)

**Fournir une carte de la zone d'influence** : carte fournie ci-après

### Durée prévisible et période envisagée du projet

- Date de début : Début des travaux prévu en septembre 2023, la durée prévisionnelle du chantier est évaluée 28 semaines.

- Date de fin : Projet pérenne prévu sur le long terme

- Préciser si les activités sont :

- diurnes
- nocturnes
- ponctuelles
- régulières (préciser la fréquence)

Commentaires : Les travaux sont prévus en journée. La déchetterie sera ouverte en journée (8h30 - 17h30), du lundi au dimanche.

## 2 État des lieux écologique

L'état des lieux écologique sert de base pour la définition des incidences du projet sur le patrimoine naturel.

Il doit permettre d'établir la présence des habitats et des espèces d'intérêt communautaire. Les éléments concernant la localisation spatiale et les données quantitatives seront utiles pour l'analyse des incidences.

### MILIEUX NATURELS ET ESPECES :

Renseigner les tableaux ci-dessous, et joindre éventuellement une cartographie de localisation des milieux et espèces.

Afin de faciliter l'instruction du dossier, il est fortement recommandé de fournir des photos du site (de préférence sous format numérique).

### TABLEAU DES MILIEUX NATURELS :

Ce tableau fait référence à des types d'occupation du sol.

TYPE DE MILIEUX NATURELS		Cocher si présent	Commentaires
<b>Milieux ouverts ou semi-ouverts</b>	pelouse		
	pelouse semi-boisée		
	lande		
	garrigue / maquis		
	autre : Zones rudérales (87.2) et terrains en friche (87.1)	<input checked="" type="checkbox"/>	Occupe la majorité de l'emprise immédiate des travaux
<b>Milieux forestiers</b>	forêt de résineux		
	forêt de feuillus		
	forêt mixte		
	plantation		
	autre :		
<b>Milieux rocheux</b>	falaise		
	affleurement rocheux		
	éboulis		
	blocs		
	autre :		
<b>Zones humides</b>	cours d'eau		
	fossé		

NOM ET CODE DES HABITATS LISTES SUR LE FSD	Cochez si le projet a une incidence sur l'habitat	Commentaires
<p style="text-align: center;"><a href="#">1150</a> <i>Lagunes côtières</i></p>		
<p style="text-align: center;"><a href="#">1310</a> <i>Végétations pionnières à Salicornia et autres espèces annuelles des zones boueuses et sableuses</i></p>		
<p style="text-align: center;"><a href="#">1410</a> <i>Prés-salés méditerranéens (Juncetalia maritimi)</i></p>		
<p style="text-align: center;"><a href="#">1420</a> <i>Fourrés halophiles méditerranéens et thermo-atlantiques (Sarcocornietea fruticosi)</i></p>		
<p style="text-align: center;"><a href="#">2110</a> <i>Dunes mobiles embryonnaires</i></p>		
<p style="text-align: center;"><a href="#">2120</a> <i>Dunes mobiles du cordon littoral à Ammophila arenaria (dunes blanches)</i></p>		
<p style="text-align: center;"><a href="#">2210</a> <i>Dunes fixées du littoral du Crucianellion maritimae</i></p>		
<p style="text-align: center;"><a href="#">3130</a> <i>Eaux stagnantes, oligotrophes à mésotrophes avec végétation des Littorelletea uniflorae et/ou des Isoeto-Nanojuncetea</i></p>		
<p style="text-align: center;"><a href="#">3140</a> <i>Eaux oligomésotrophes calcaires avec végétation benthique à Chara spp.</i></p>		
<p style="text-align: center;"><a href="#">3170</a> <i>Mares temporaires méditerranéennes</i></p>		
<p style="text-align: center;"><a href="#">6430</a> <i>Mégaphorbiaies hygrophiles d'ourlets planitiaires et des étages montagnard à alpin</i></p>		
<p style="text-align: center;"><a href="#">92A0</a> <i>Forêts-galeries à Salix alba et Populus alba</i></p>		
<p style="text-align: center;"><a href="#">92D0</a> <i>Galeries et fourrés riverains méridionaux (Nerio-Tamaricetea et Securinegion tinctoriae)</i></p>		
<p style="text-align: center;"><a href="#">1110</a> <i>Bancs de sable à faible couverture permanente d'eau marine</i></p>		
<p style="text-align: center;"><a href="#">1120</a> <i>Herbiers de posidonies (Posidonion oceanicae)</i></p>		

**TABLEAU DES ESPECES FAUNE, FLORE D'INTERET COMMUNAUTAIRE :**

Ce tableau concerne les espèces d'intérêt communautaire qui sont mentionnées dans le le Formulaire Standard de Données (FSD).

<b>GROUPES D'ESPECES</b>	<b>NOM ET CODE DES ESPECES LISTEES SUR LE FSD</b>	<b>Cocher si le projet a une incidence sur l'espèce ou sur son milieu</b>	<b>Autres informations (préciser éventuellement le nombre d'individus)</b>
<b>Plantes</b>	<a href="#">Riella helicophylla</a>		
	<a href="#">Acrocephalus melanopogon</a>		
<b>Oiseaux</b>	<a href="#">Actitis hypoleucos</a>		
	<a href="#">Alcedo atthis</a>		
	<a href="#">Anas acuta</a>		
	<a href="#">Anas clypeata</a>		
	<a href="#">Anas crecca</a>		
	<a href="#">Anas penelope</a>		
	<a href="#">Anas platyrhynchos</a>		
	<a href="#">Anas querquedula</a>		
	<a href="#">Anas strepera</a>		
	<a href="#">Anser anser</a>		
	<a href="#">Anthus campestris</a>		
	<a href="#">Ardea cinerea</a>		
	<a href="#">Ardea purpurea</a>		
	<a href="#">Ardeola ralloides</a>		
	<a href="#">Aythya ferina</a>		
	<a href="#">Aythya fuligula</a>		
	<a href="#">Aythya nyroca</a>		
	<a href="#">Botaurus stellaris</a>		
	<a href="#">Bubulcus ibis</a>		
	<a href="#">Burhinus oedicnemus</a>		
	<a href="#">Calandrella brachydactyla</a>		
	<a href="#">Calidris alpina</a>		
	<a href="#">Calidris minuta</a>		
	<a href="#">Charadrius alexandrinus</a>		
	<a href="#">Charadrius dubius</a>		
	<a href="#">Charadrius hiaticula</a>		
	<a href="#">Chlidonias hybridus</a>		
	<a href="#">Chlidonias niger</a>		
	<a href="#">Ciconia ciconia</a>		
	<a href="#">Circus gallicus</a>		
	<a href="#">Circus aeruginosus</a>		
	<a href="#">Circus cyaneus</a>		
	<a href="#">Circus pygargus</a>		
	<a href="#">Coracias garrulus</a>		
	<a href="#">Egretta alba</a>		
	<a href="#">Egretta garzetta</a>		

GROUPES D'ESPECES	NOM ET CODE DES ESPECES LISTEES SUR LE FSD	Cocher si le projet a une incidence sur l'espèce ou sur son milieu	Autres informations (préciser éventuellement le nombre d'individus)
	<a href="#">Rallus aquaticus</a>		
	<a href="#">Recurvirostra avosetta</a>		
	<a href="#">Sterna albifrons</a>		
	<a href="#">Sterna caspia</a>		
	<a href="#">Sterna hirundo</a>		
	<a href="#">Sterna sandvicensis</a>		
	<a href="#">Sylvia undata</a>		
	<a href="#">Tachybaptus ruficollis</a>		
	<a href="#">Tadorna tadorna</a>		
	<a href="#">Tetrax tetrax</a>		
	<a href="#">Tringa erythropus</a>		
	<a href="#">Tringa glareola</a>		
	<a href="#">Tringa nebularia</a>		
	<a href="#">Tringa ochropus</a>		
	<a href="#">Tringa totanus</a>		
	<a href="#">Vanellus vanellus</a>		
<b>Mammifères</b>	<a href="#">Tursiops truncatus</a>		
	<a href="#">Lutra lutra</a>		
	<a href="#">Miniopterus schreibersii</a>		
	<a href="#">Myotis emarginatus</a>		
	<a href="#">Myotis myotis</a>		
	<a href="#">Rhinolophus ferrumequinum</a>		
<b>Amphibiens</b>			
<b>Reptiles</b>	<a href="#">Caretta caretta</a>		
<b>Insectes</b>	<a href="#">Cerambyx cerdo</a>		
	<a href="#">Lucanus cervus</a>		
	<a href="#">Gomphus graslinii</a>		
	<a href="#">Macromia splendens</a>		
	<a href="#">Oxygastra curtisii</a>		
	<a href="#">Coenagrion mercuriale</a>		
	<a href="#">Euplaqia quadripunctaria</a>		
<b>Poissons</b>	<a href="#">Alosa fallax</a>		
	<a href="#">Parachondrostoma toxostoma</a>		
<b>Crustacés</b>			

Aucun habitat d'intérêt communautaire n'est compris ou situé à proximité fonctionnelle de l'emprise du projet. Aucune atteinte au fonctionnement des habitats d'intérêt communautaire n'est pressentie.

Argumentaire des raisons pour lesquelles le projet a ou n'a pas d'incidences sur les habitats et les espèces d'intérêt communautaire :

Aucun habitat ni espèce d'intérêt communautaire n'a été vu ou n'est attendu au sein de la zone d'implantation du projet.

En outre, la zone concernée par le projet est située dans le périmètre rapproché d'activités existantes (plateforme de traitement et de transit de déchets, centre de valorisation de déchets inertes) engendrant d'ores et déjà des dérangements permanents. Les parcelles réceptrices sont pauvres d'un point de vue biologique et pour la grande majorité dégradées d'un point de vue structurel.

#### 4 Conclusion

*Il est de la responsabilité du porteur de projet de conclure sur l'absence ou non d'incidences de son projet.*

*A titre d'exemple : le projet est susceptible d'avoir une incidence lorsque :*


- *une surface non négligeable d'un habitat d'intérêt communautaire est détruite ou dégradée,*
- *une espèce d'intérêt communautaire est détruite ou perturbée de façon non négligeable dans son cycle vital.*

**Le projet est-il susceptible d'avoir une incidence significative sur les habitats ou les espèces d'intérêt communautaire des sites Natura 2000 ?**

**NON**

**OUI** dans ce cas, une évaluation d'incidences complète doit être fournie

Le : 07/02/2023  
A : NEZIGNAN L'ÉVÊQUE  
Nom et signature :  
M. Sébastien FREY  
Président



Sébastien FREY  
Président du  
SICTOM PEZENAS - AGDE

## Où trouver l'information sur Natura 2000 ?

**- Dans l' « Indispensable livret sur l'évaluation des incidences Natura 2000 » :**

Sur le site internet de la DREAL :

<http://www.languedoc-roussillon.developpement-durable.gouv.fr/documents-de-communication-r900.html>

**- Information cartographique CARMEN :**

Sur le site internet de la DREAL :

[http://carto.ecologie.gouv.fr/HTML\\_PUBLIC/Site%20de%20consultation/site.php?service\\_idx=25W&map=environnement.map](http://carto.ecologie.gouv.fr/HTML_PUBLIC/Site%20de%20consultation/site.php?service_idx=25W&map=environnement.map)

**- Dans les fiches de sites région Languedoc-Roussillon :**

Sur le site internet Portail Natura 2000 :

<http://natura2000.environnement.gouv.fr/regions/REGFR82.html>

**- Dans le DOCOB (document d'objectifs) lorsqu'il est élaboré :**

Sur le site internet de la DREAL :

<http://www.languedoc-roussillon.developpement-durable.gouv.fr/documents-d-objectifs-docob-r877.html>

**- Dans le Formulaire Standard de Données du site :**

Sur le site internet de l'INPN :

<http://inpn.mnhn.fr/isb/naturaNew/searchNatura2000.jsp>

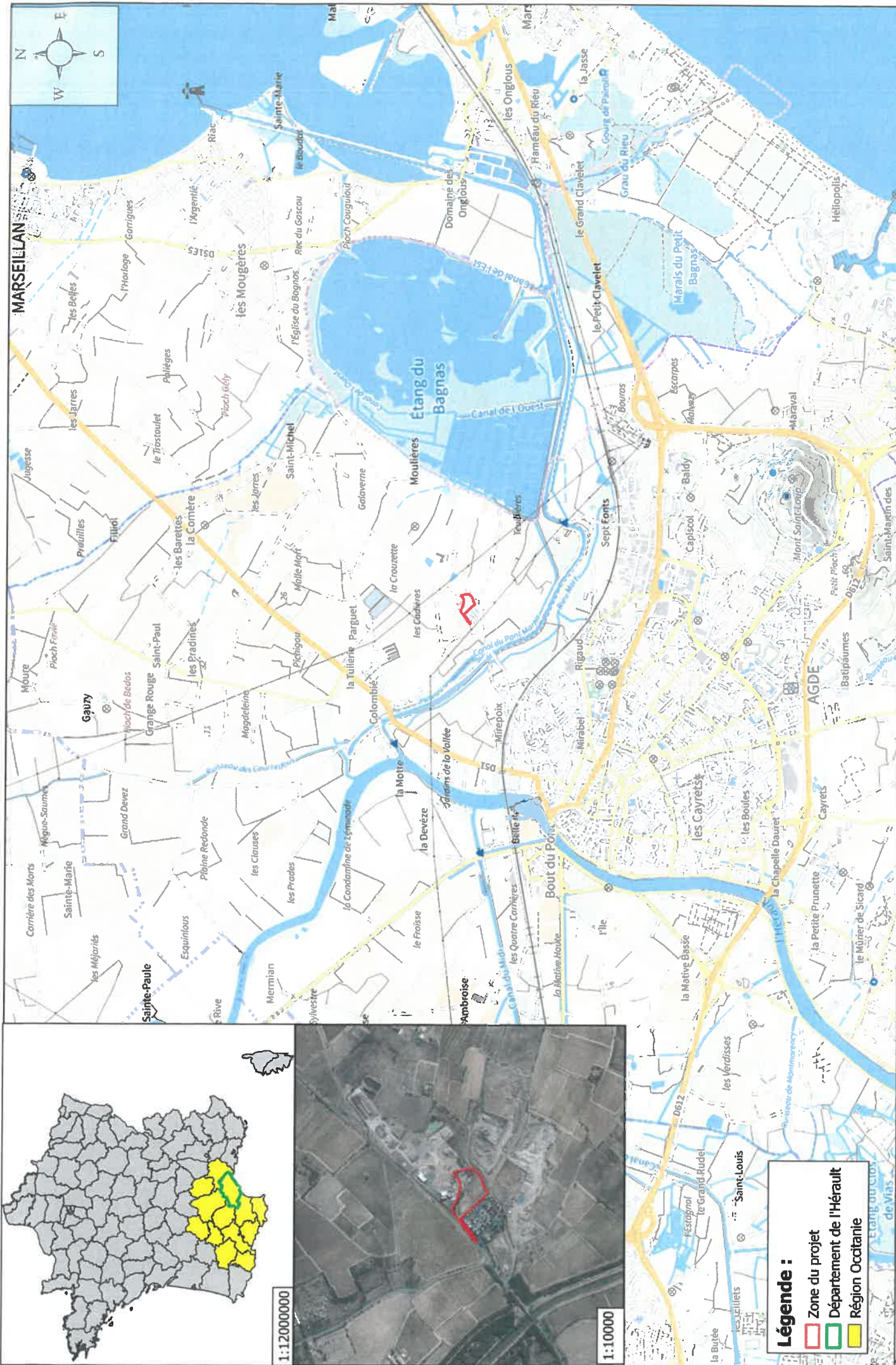
**- Au près de l'animateur du site :**

Sur le site internet de la DREAL :

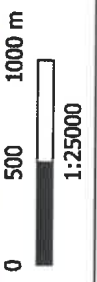
<http://www.languedoc-roussillon.developpement-durable.gouv.fr/reseau-natura-2000-r570.html>

**- Au près de la Direction Départementale des Territoires (et de la Mer) du département concerné :**





# Localisation du projet de déchetterie SICTOM PEZENAS AGDE

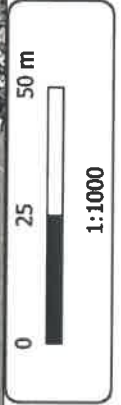


**Légende :**

- Zone du projet
- Département de l'Hérault
- Région Occitanie

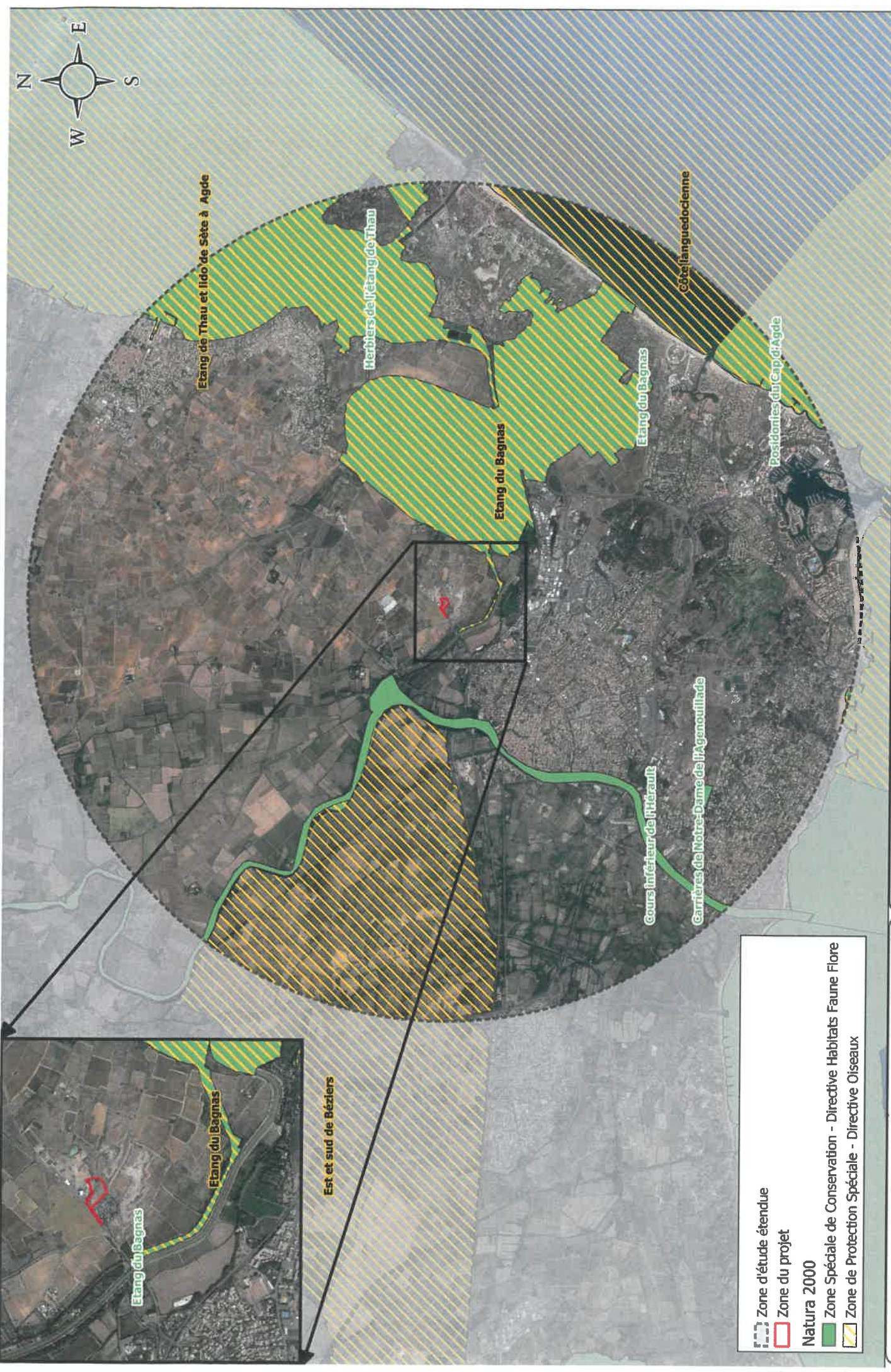


**Plan de masse et parcelles cadastrales du projet - SITCOM  
PEZENAS AGDE - (34)**

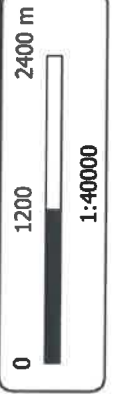


- Zone du projet
- Parcelles cadastrales

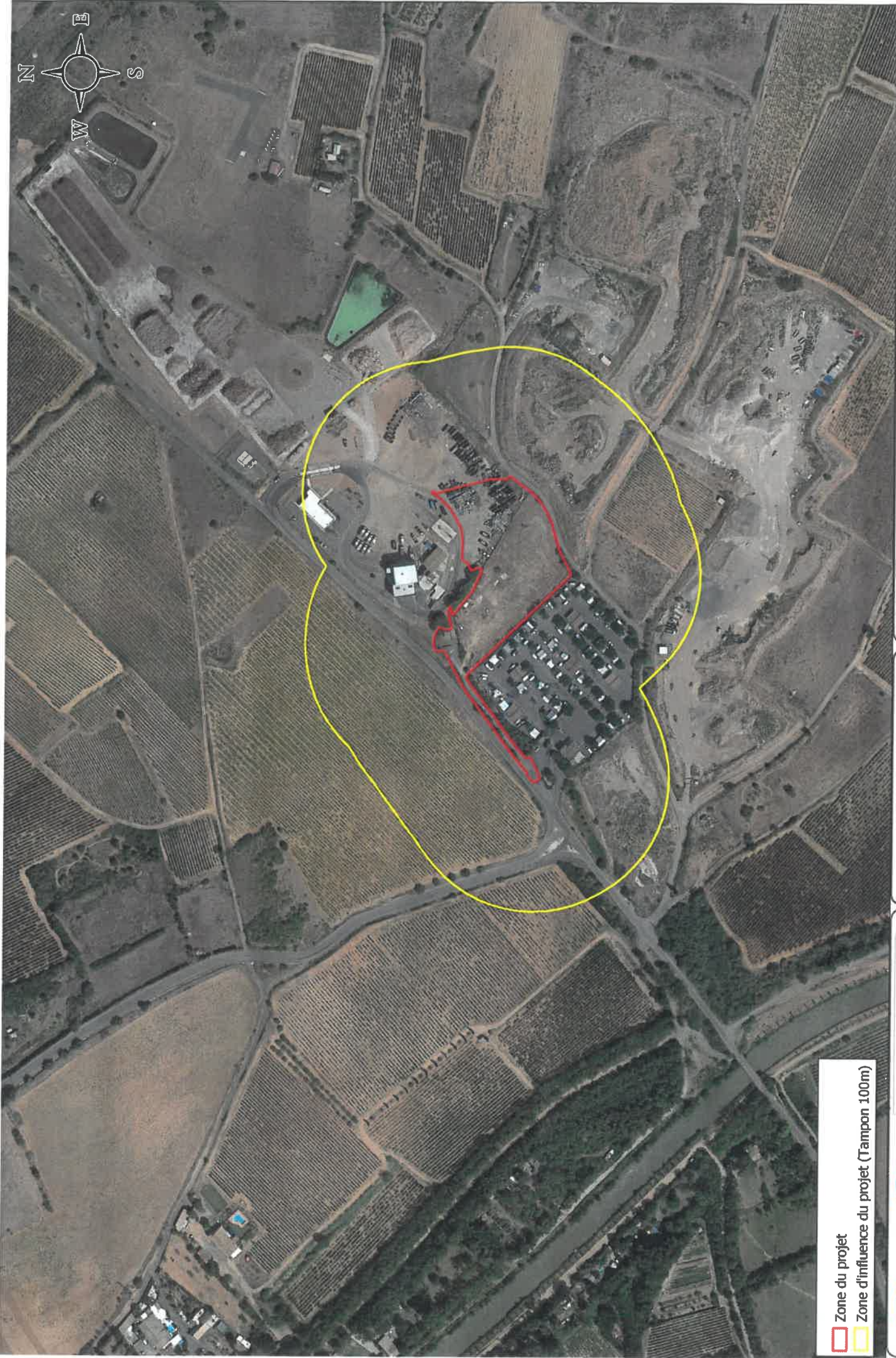




- Zone d'étude étendue
- Zone du projet
- Natura 2000**
- Zone Spéciale de Conservation - Directive Habitats Faune Flore
- Zone de Protection Spéciale - Directive Oiseaux



# Sites Natura 2000 à proximité du projet



 Zone du projet  
 Zone d'influence du projet (Tampon 100m)



**Zone d'influence du projet - SITCOM PEZENAS AGDE - (34)**